



Ricerchiamo soluzioni  
sempre migliori per offrire  
ai nostri clienti prodotti unici

## CONTATTACI

---



*LE CERAMICHE DI GIOVANNI  
PIAZZA RE UMBERTO PRIMO  
89044 LOCRI (RC)  
TEL 3272454833*



Prodotti in pietra ricostruita



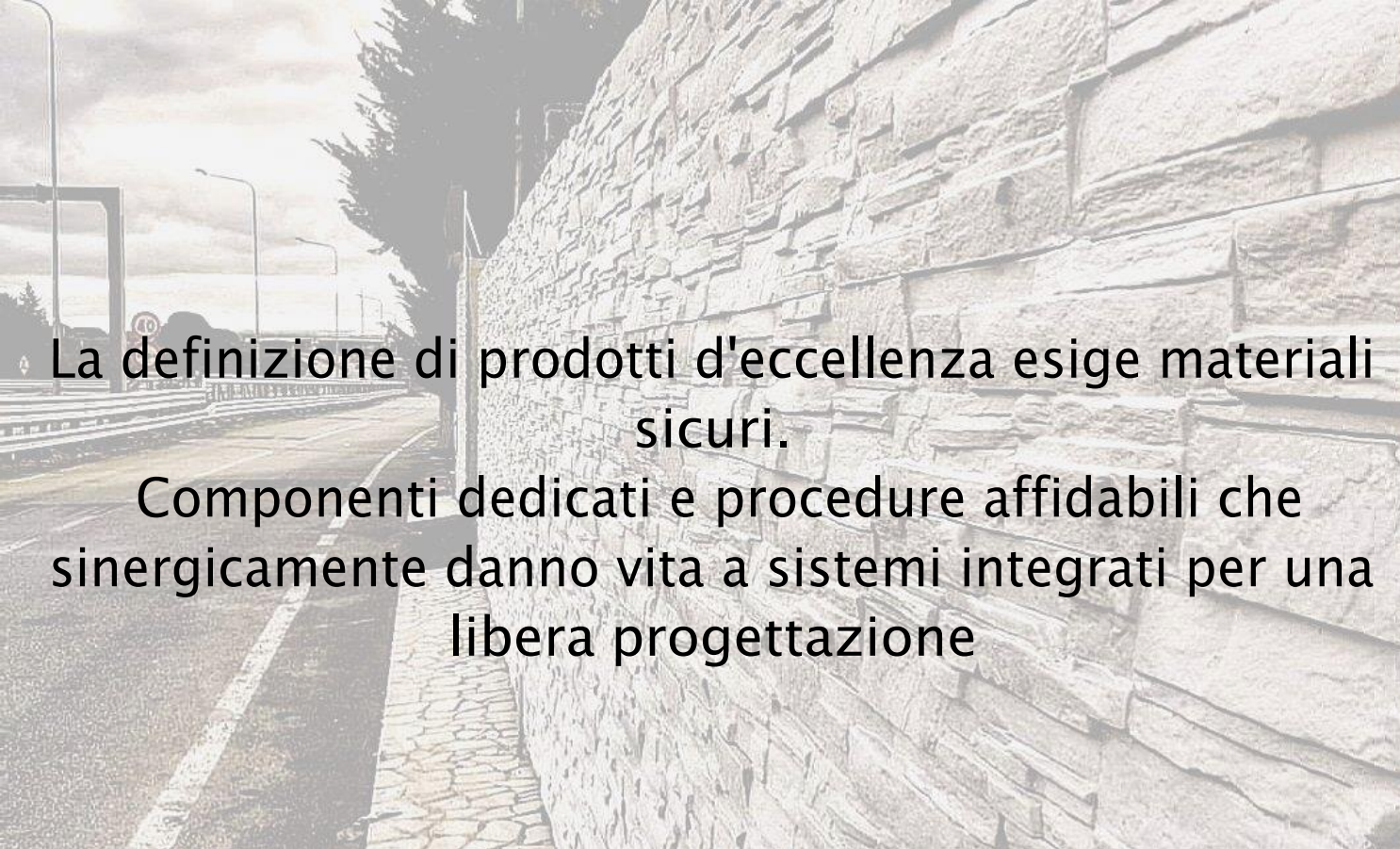
## STONE RIVESTIMENTI

---

La continua evoluzione dell'architettura e del design moderno è fonte d'ispirazione per la creazione dei nostri prodotti. Nel nostro processo produttivo, Poniamo grande attenzione alle salvaguardia dell'ambiente, selezionando materiali naturali ed ecocompatibili.

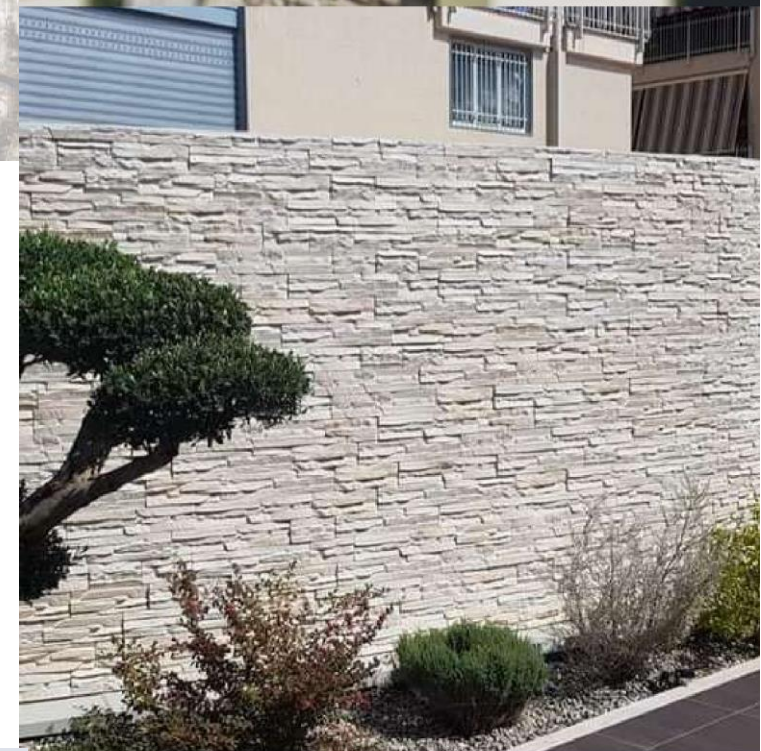
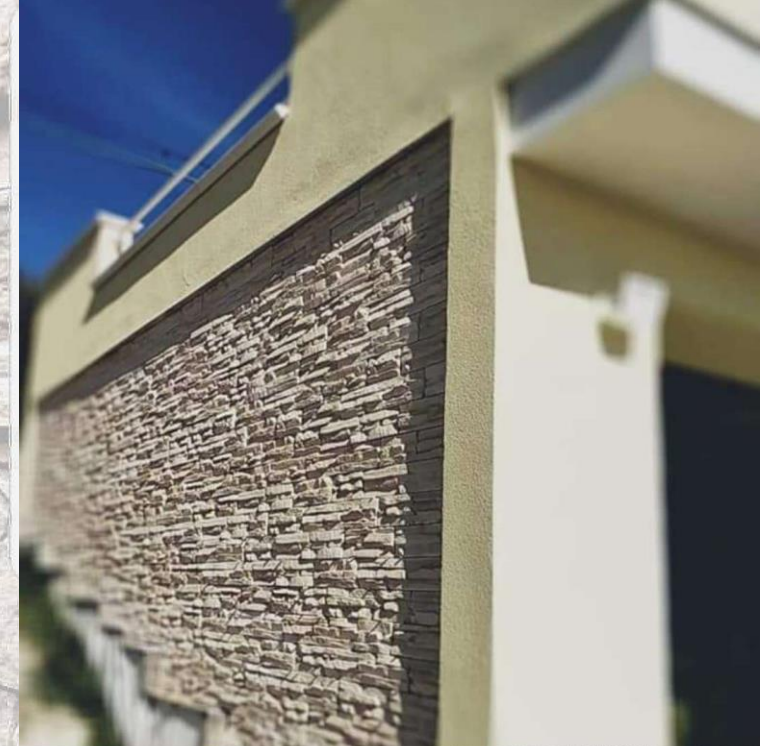
Tutti i nostri prodotti sono un'ottima alternativa alle pietre naturali.

Hanno spessore ridotto, sono facili da posare, Sono traspiranti, duraturi nel tempo e non gelivi.



La definizione di prodotti d'eccellenza esige materiali sicuri.

Componenti dedicati e procedure affidabili che sinergicamente danno vita a sistemi integrati per una libera progettazione



# LA NOSTRA PASSIONE VIVE ATTRAVERSO I PROGETTI

---



Nagara crema



Nagara antica A



Nagara antica B



Nagara grey



# NAGARA

---

Suddivisa in tre  
sezioni:

- H 10cm x L 50cm
- H 10cm x L 30cm
- H 10cm x L 20cm

Spessore:

- 1,2cm~2,2cm

Vengono montate  
insieme miste a correre

Peso:

- 35kg/mq circa

Nagara bianca



Nagara antracite



Nagara sonalizzata



Nagara fumè

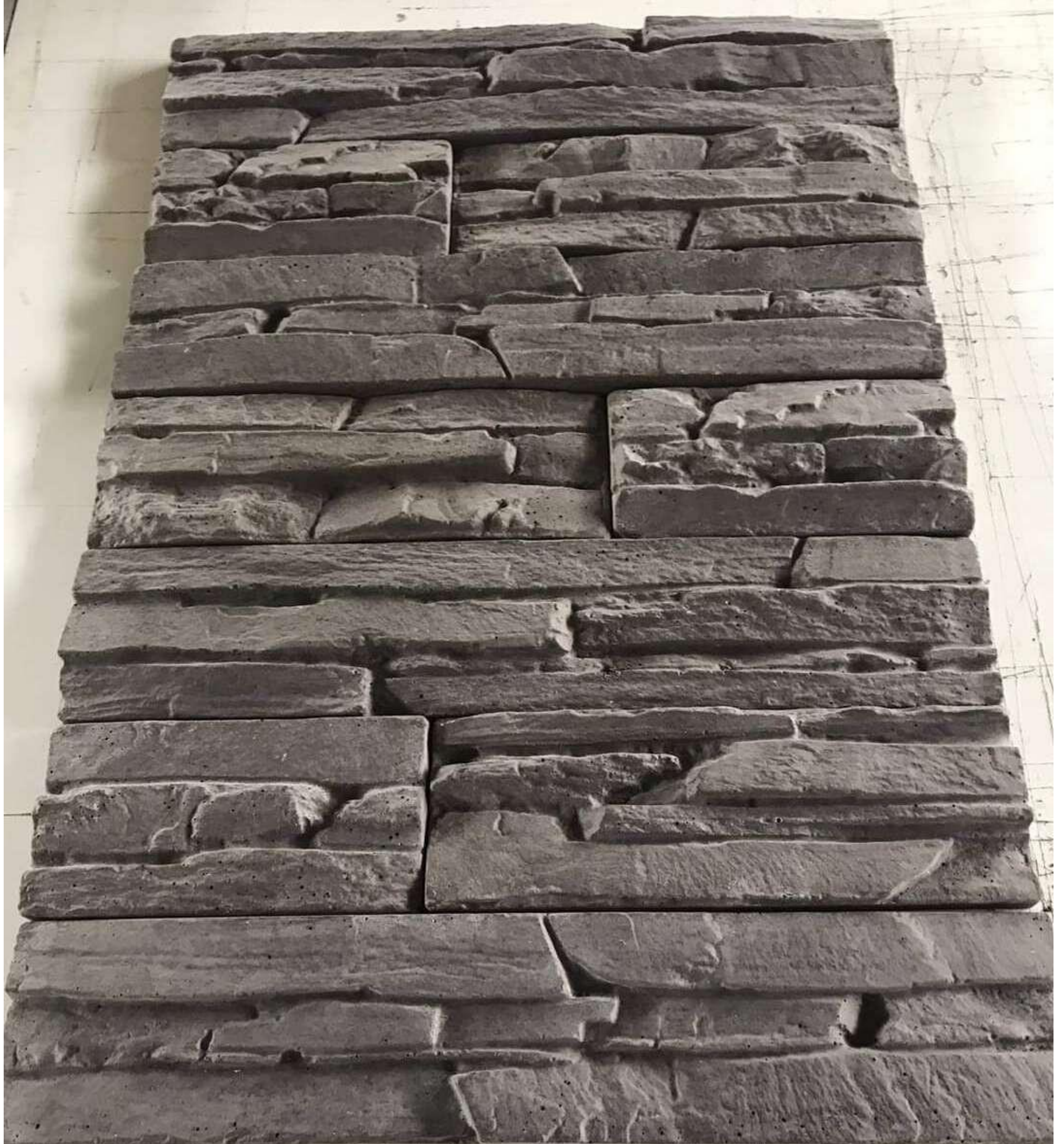




## NAGARA FUMÈ

---

Profondità e impatto visivo  
sono l'essenza della  
NAGARA fumè.  
Elementi che la  
contraddistinguono









## NAGARA ANTICATA B

Luce, calore e resistenza: sono le parole chiave per descrivere Nagara anticata











## NAGARA ANTICATA A

Luce, calore e resistenza: sono le parole chiave per descrivere Nagara anticata

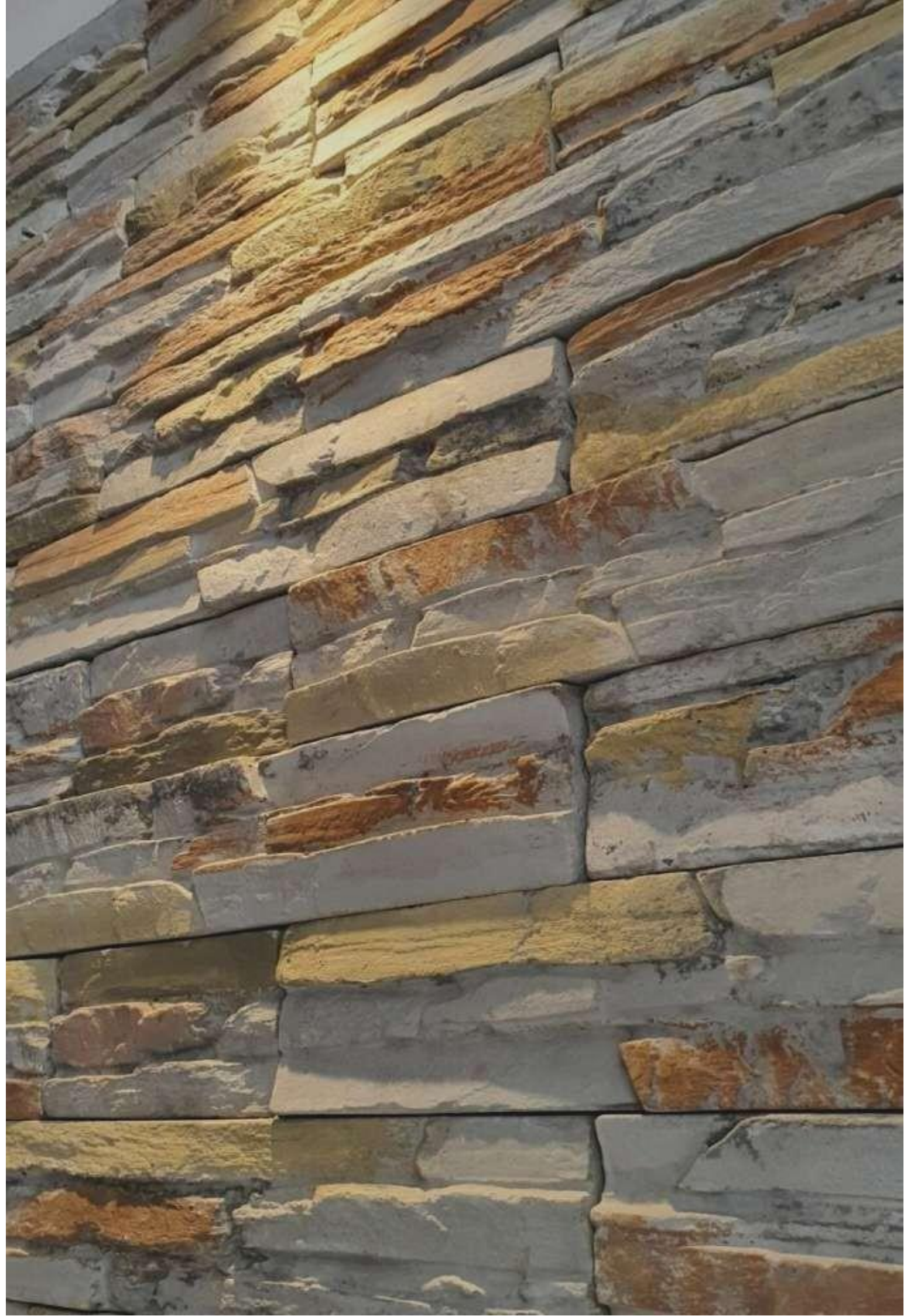




# NAGARA STONALIZZATA

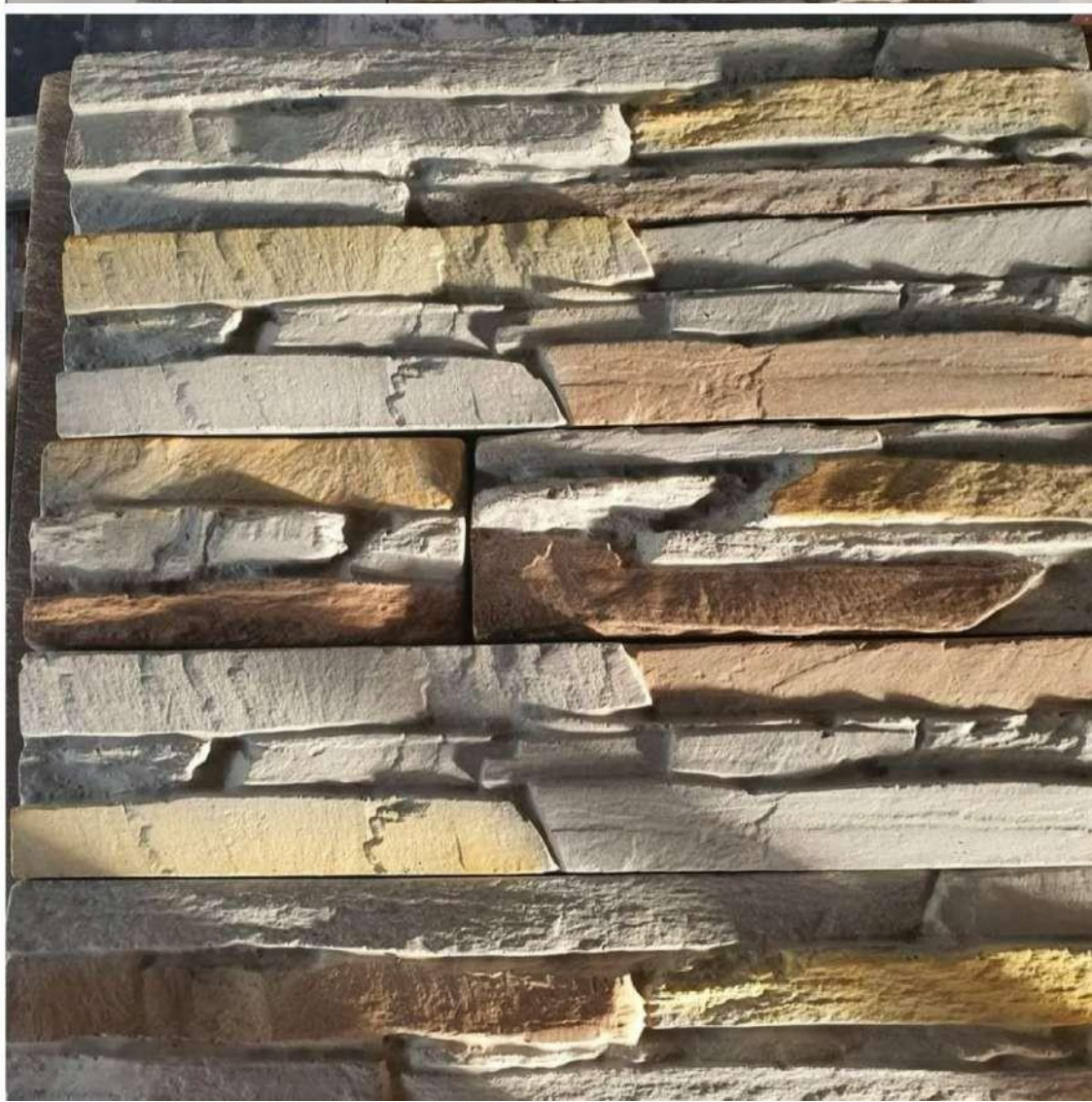
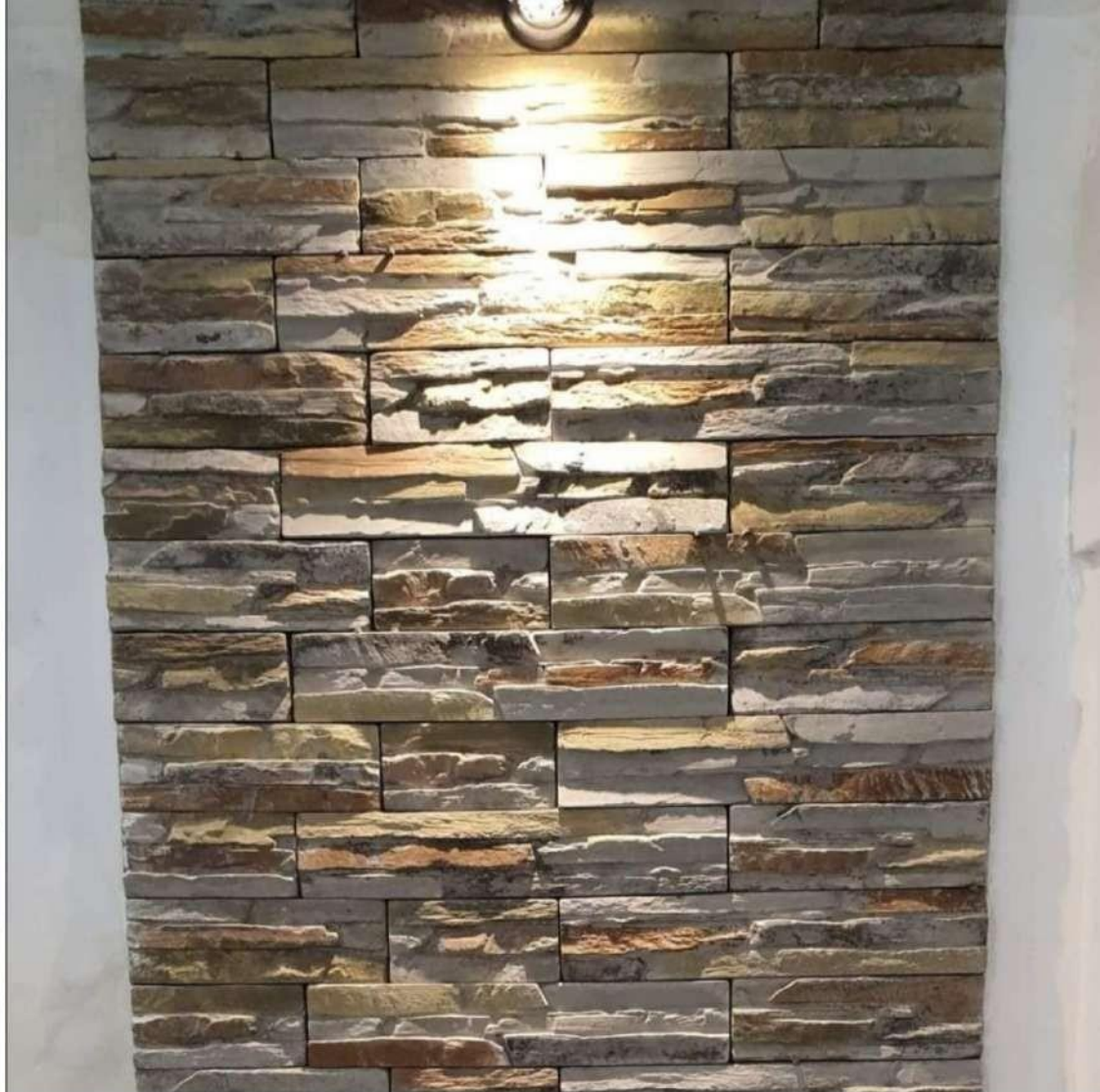
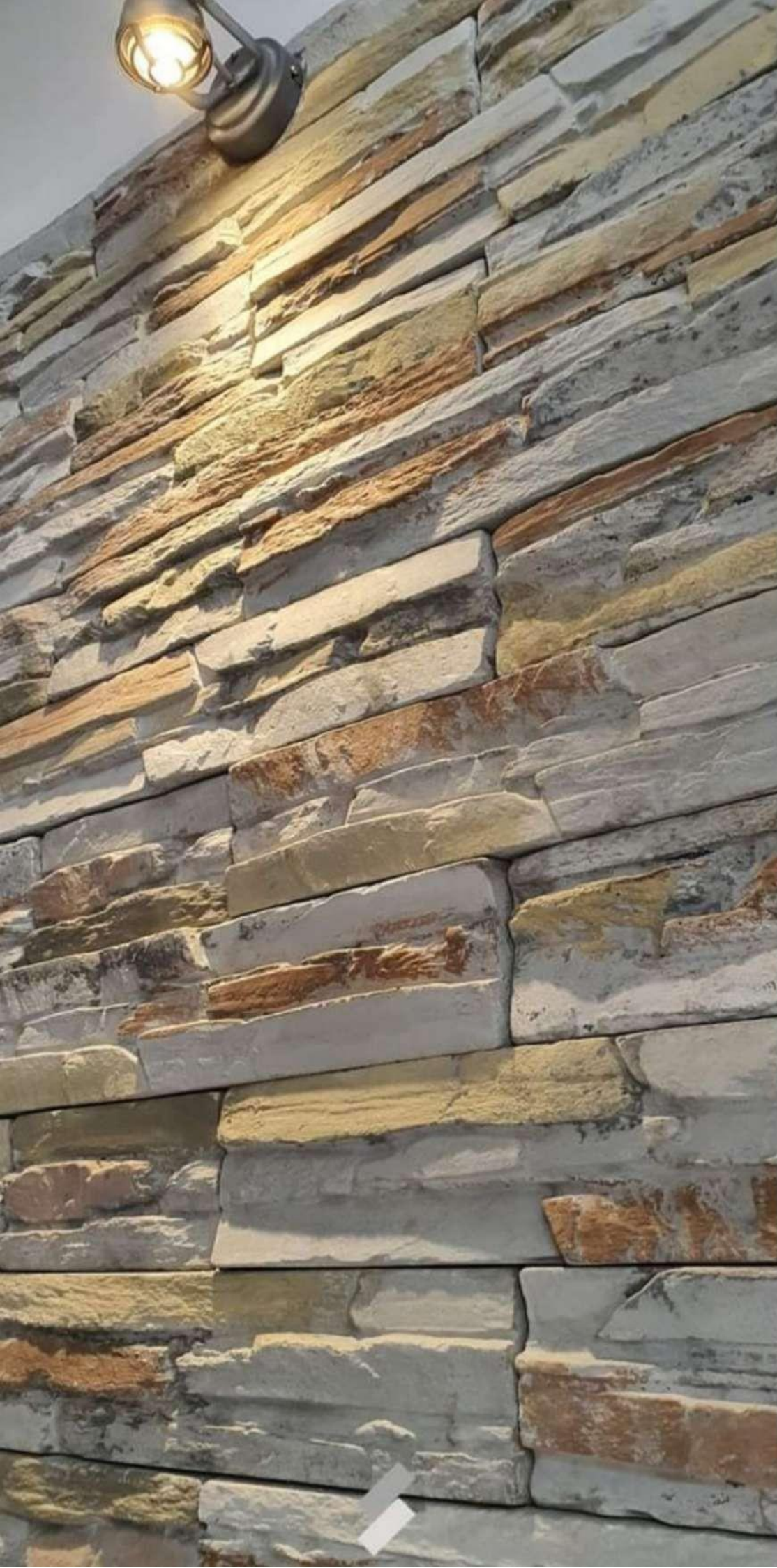
---

Un arcobaleno di colori











## NAGARA BIANCA

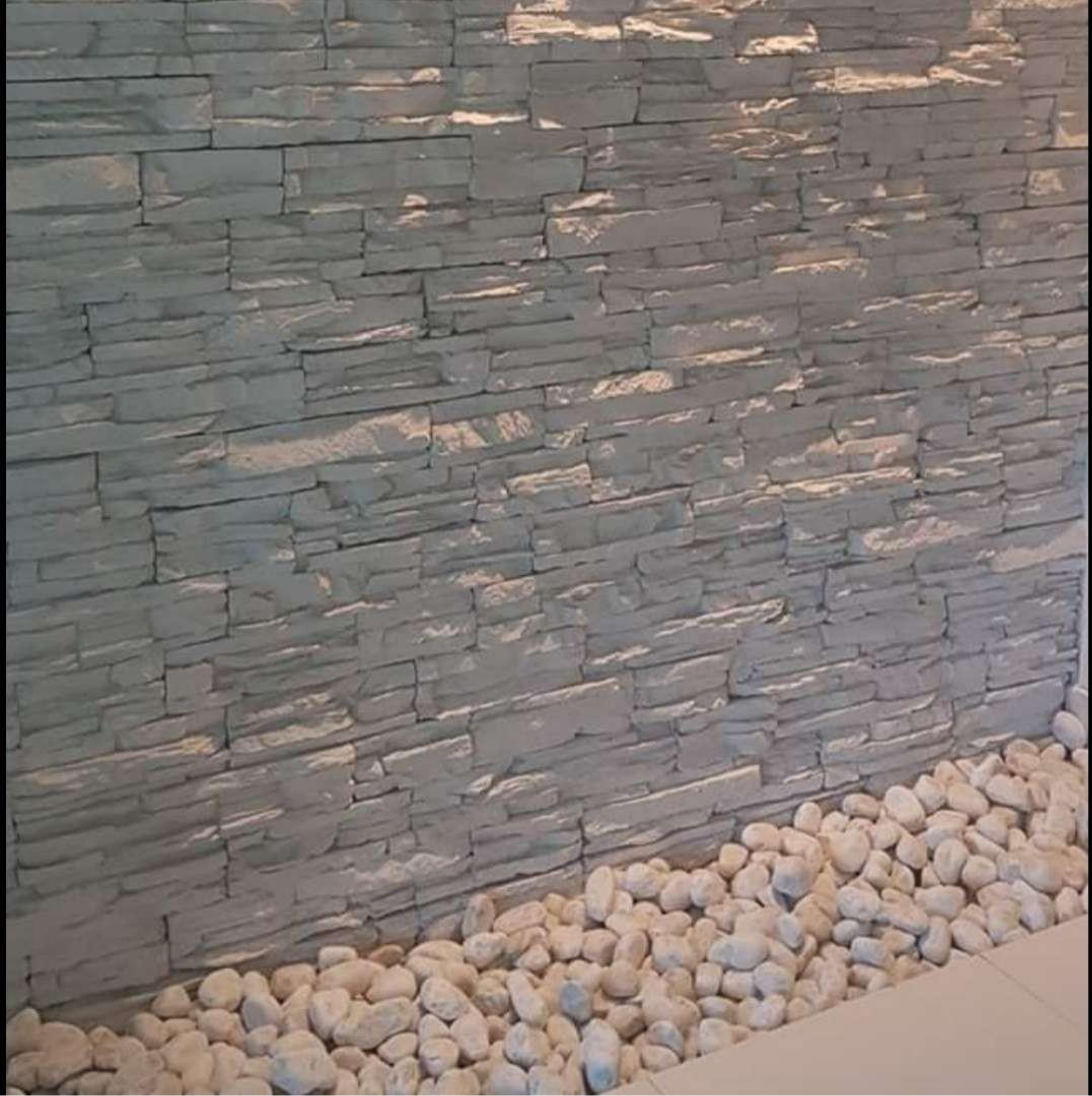
---

Intramontabile classico















NAGARA  
ANTRACITE

---

Carattere rude,  
Per i più audaci











NAGARA CREMA

---

Stile retrò





LIFE  
HAPPENS  
ORIGINAL STYLE  
1988













NAGARA GREY

---









Stone antica



# STONE

---

Stone terra bruciata



Stone bianca



dimensioni:

- H 19cm x L 47cm
- A forma di "Z"

Spessore:

- 1,2cm~2,2cm

Vengono montate  
insieme miste a correre

Peso:

- 35kg/mq circa

Stone grigia



Stone crema





## STONE ANTICATA

---

Luminosa ed elegante











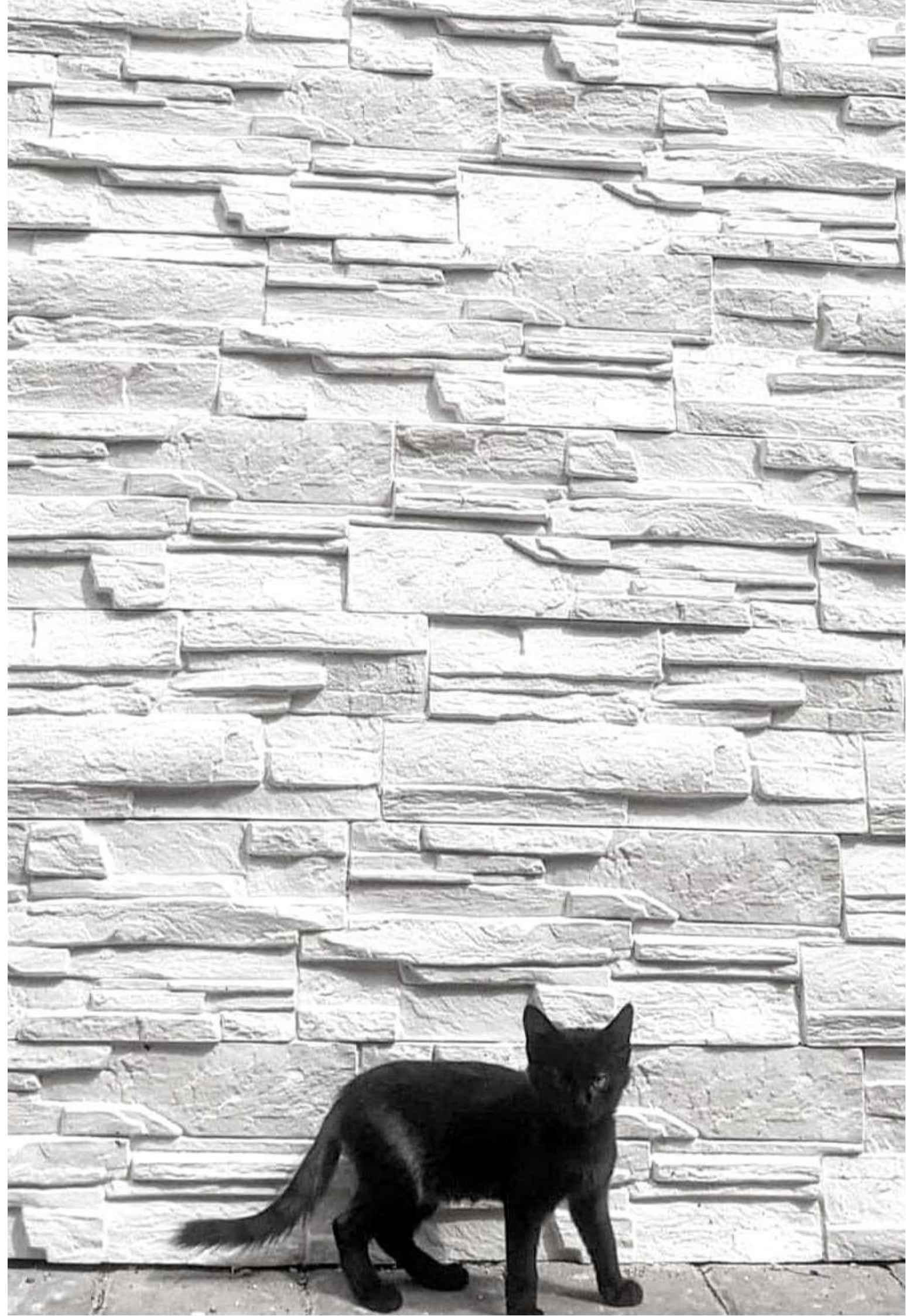




## STONE BIANCA

---

Anch' essa intramontabile











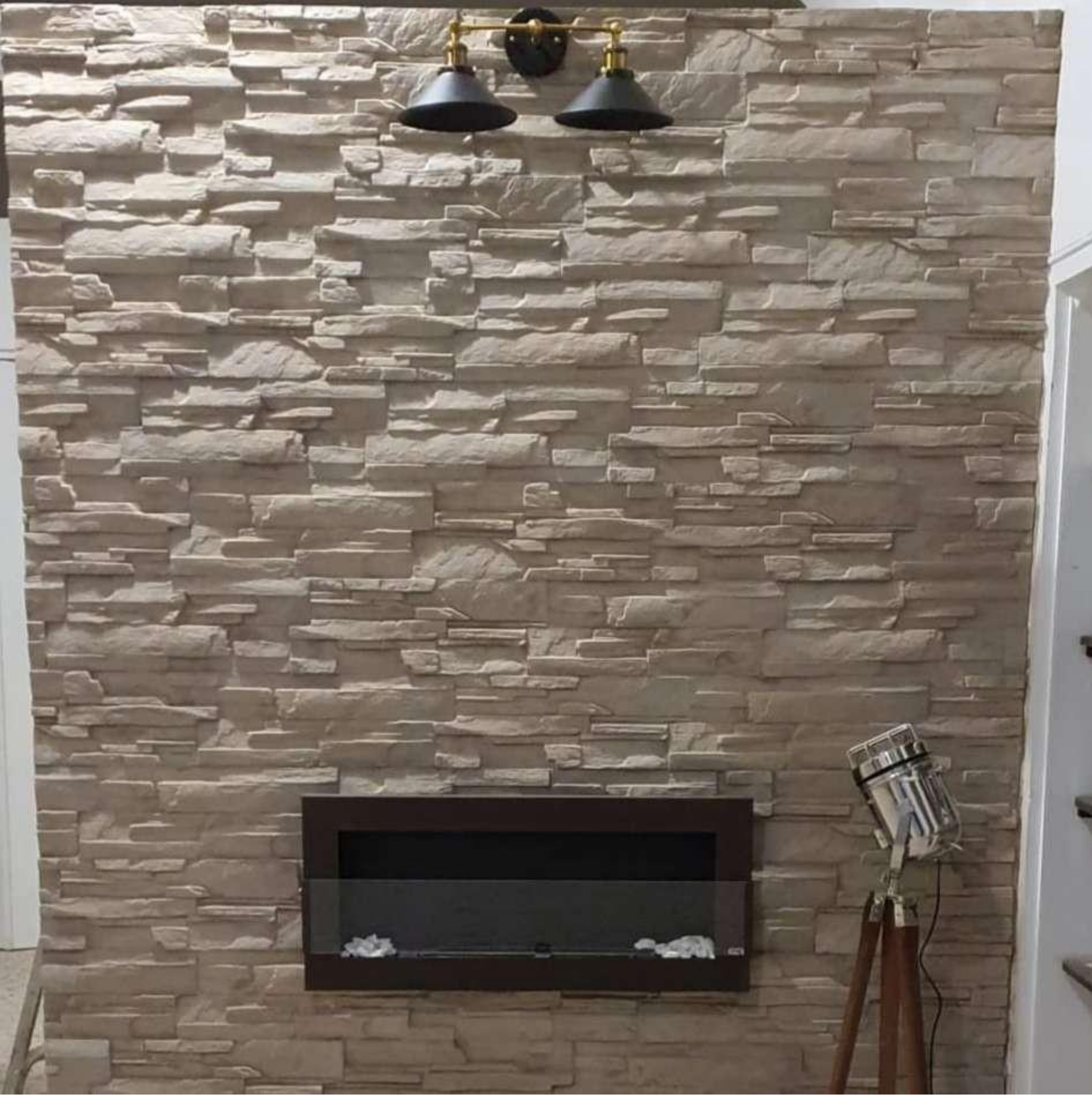


## STONE TERRA BRUCIATA

---

Elemento imprescindibile per  
impresiosire i vostri ambienti







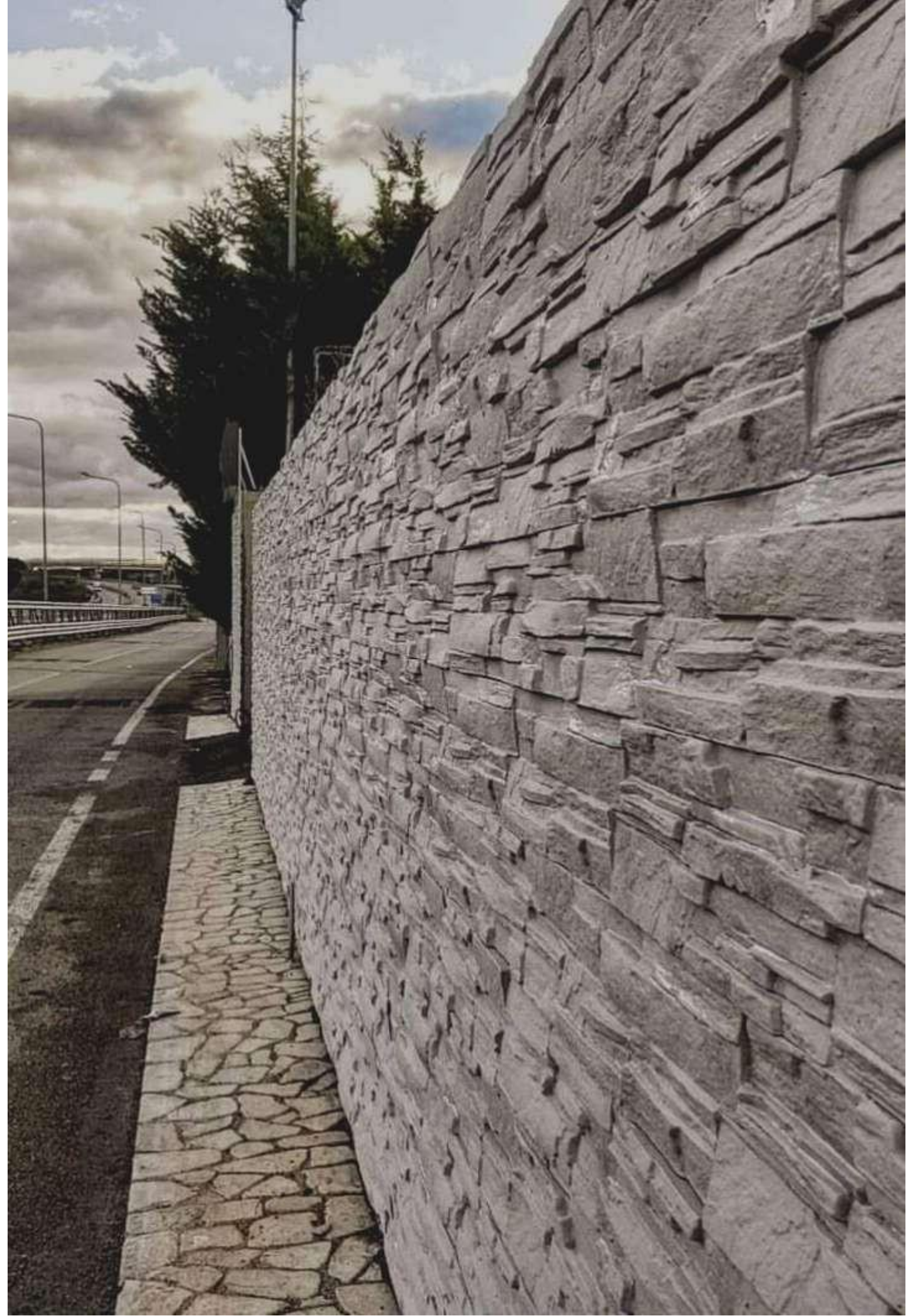




STONE GRIGIA

---

Stile industrial

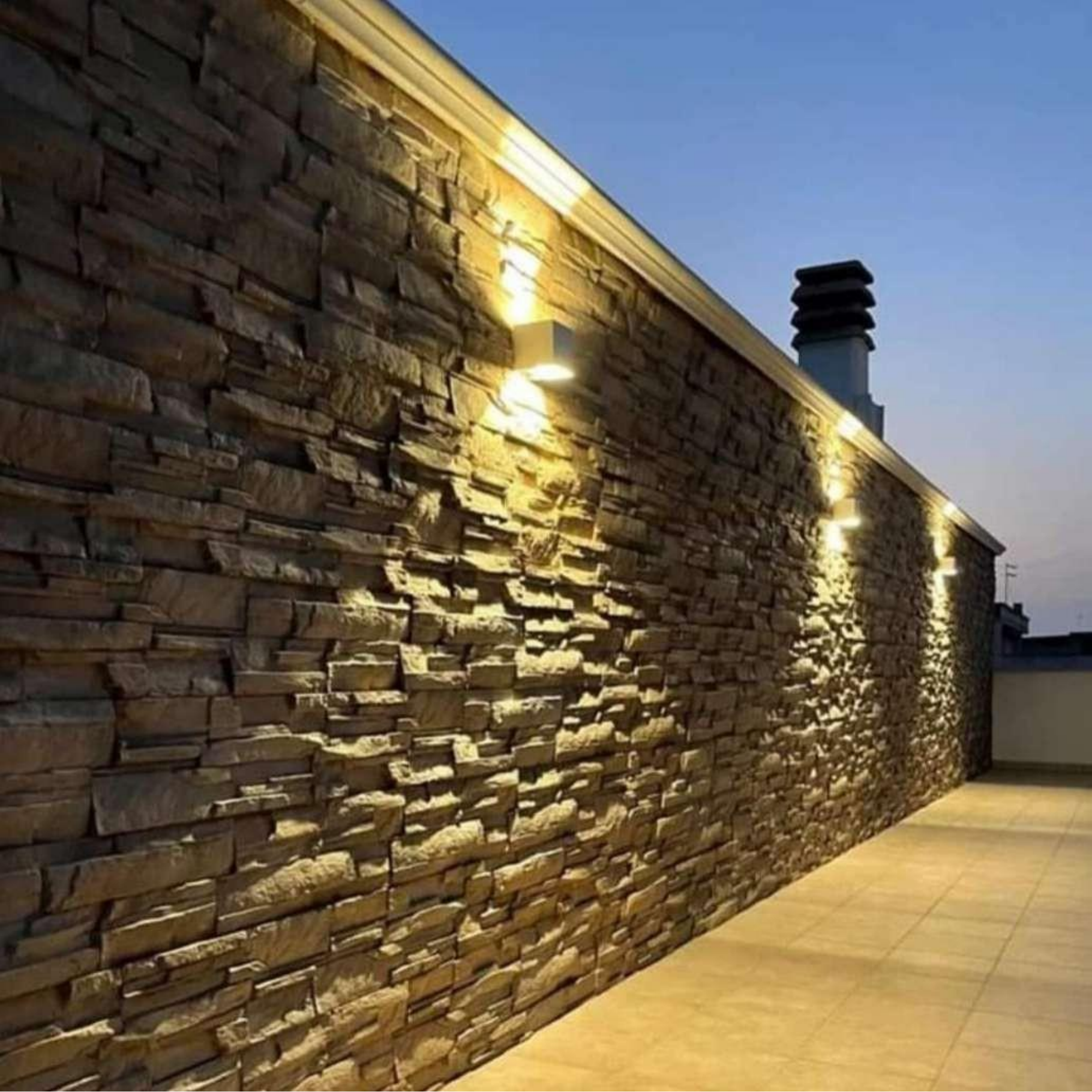




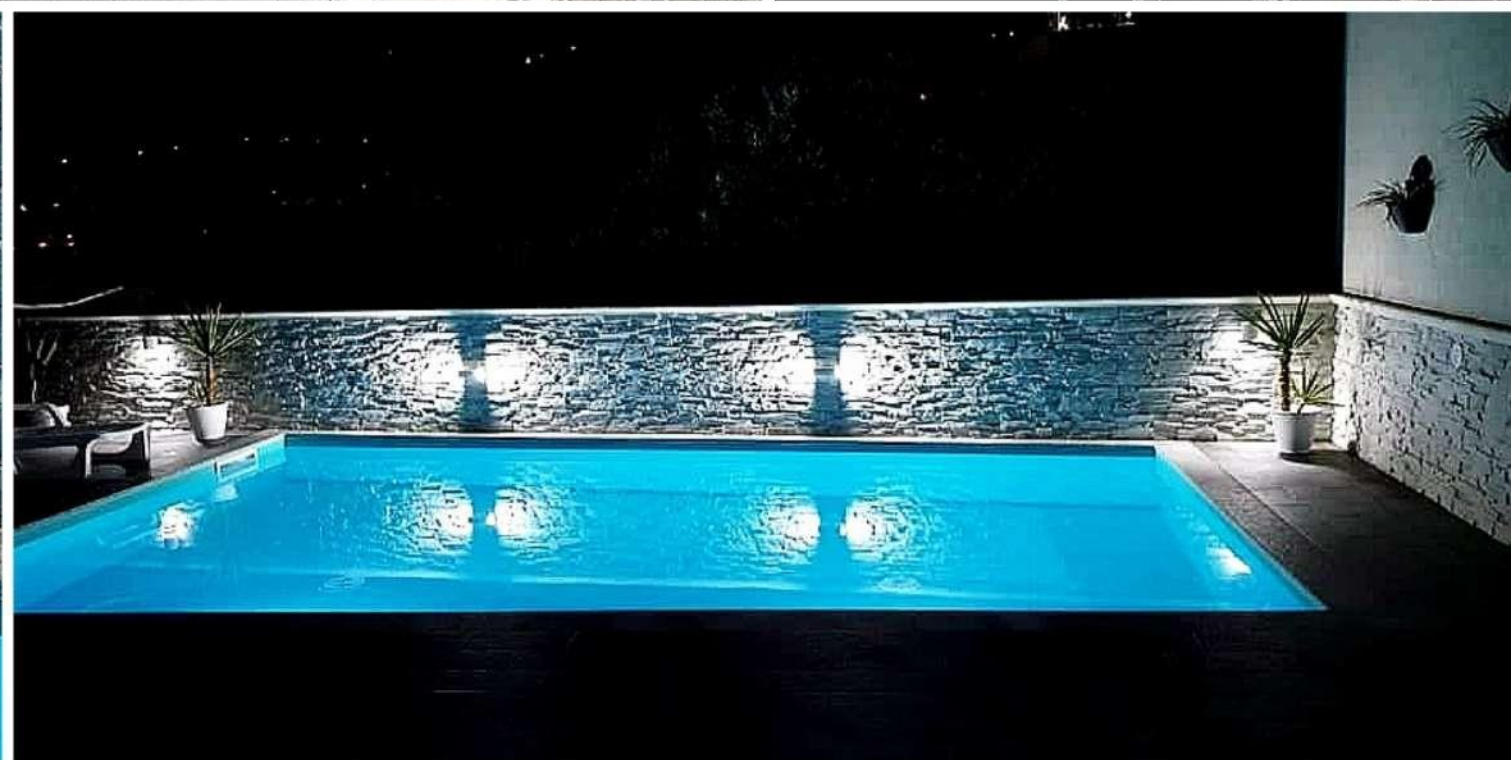














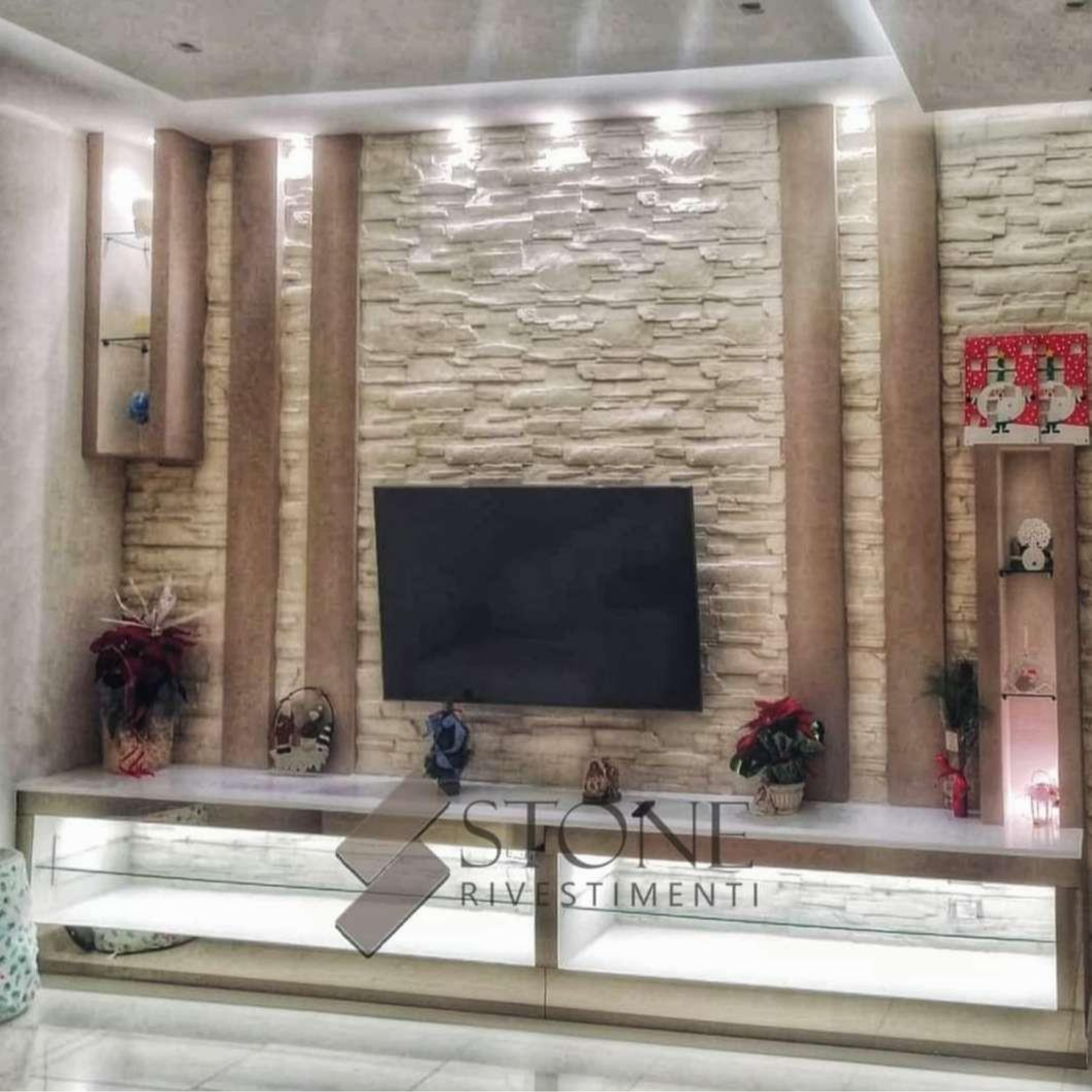
## STONE CREMA

---

Stile minimal/soft.

Complemento d' arredo che sta bene praticamente ovunque...





STONE  
RIVESTIMENTI





New York nera/terrosa



# NEW YORK

---

Dimensioni Listello:

- H 6cm x L 30cm

Spessore:

- 1cm

Peso:

- 18kg/mq circa

New York bianco



New York grigio



New York terra bruciata



New York fumè



New York rosso inglese



New York anticato



New York stonalizzato

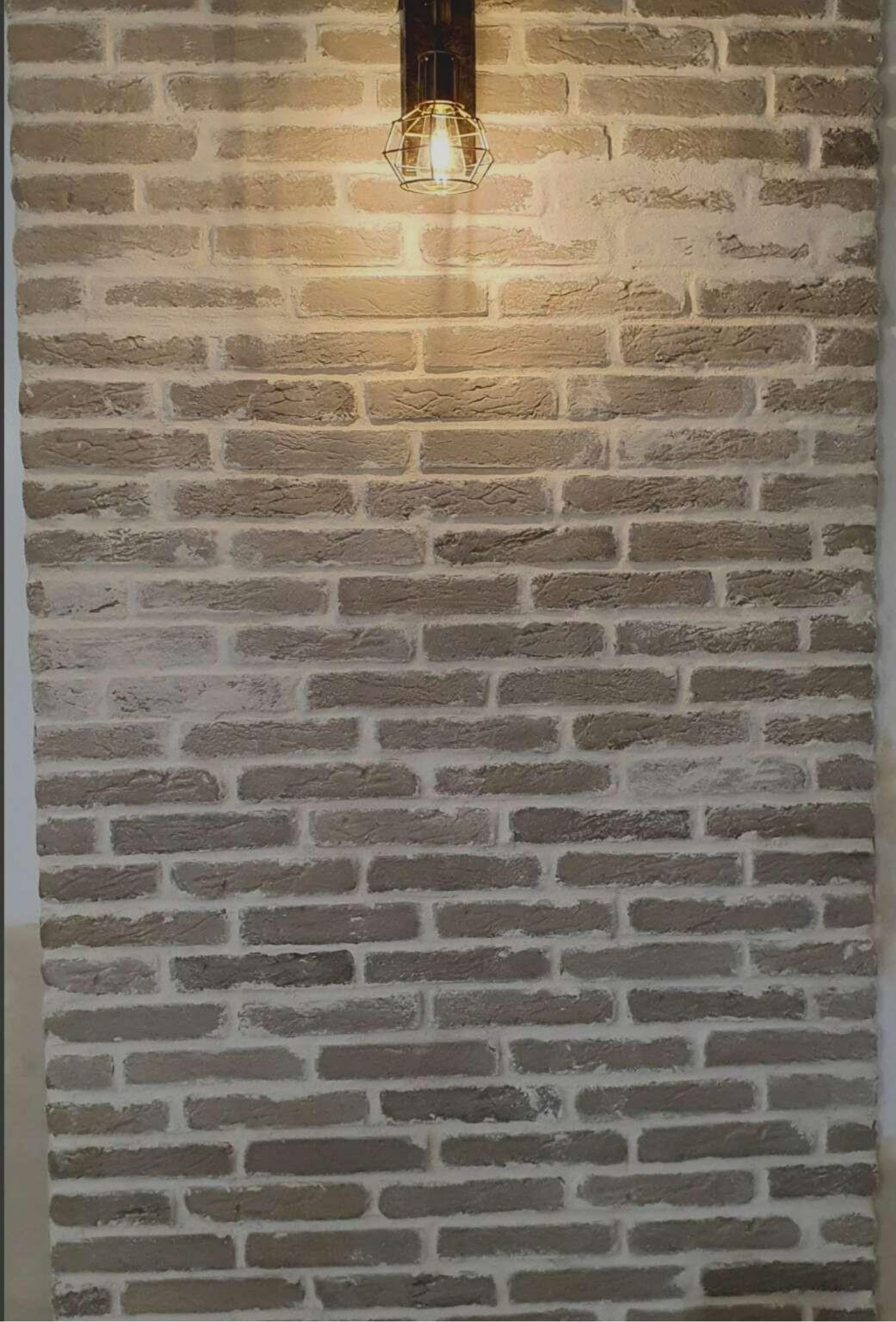


New York black industrial



New York industrial



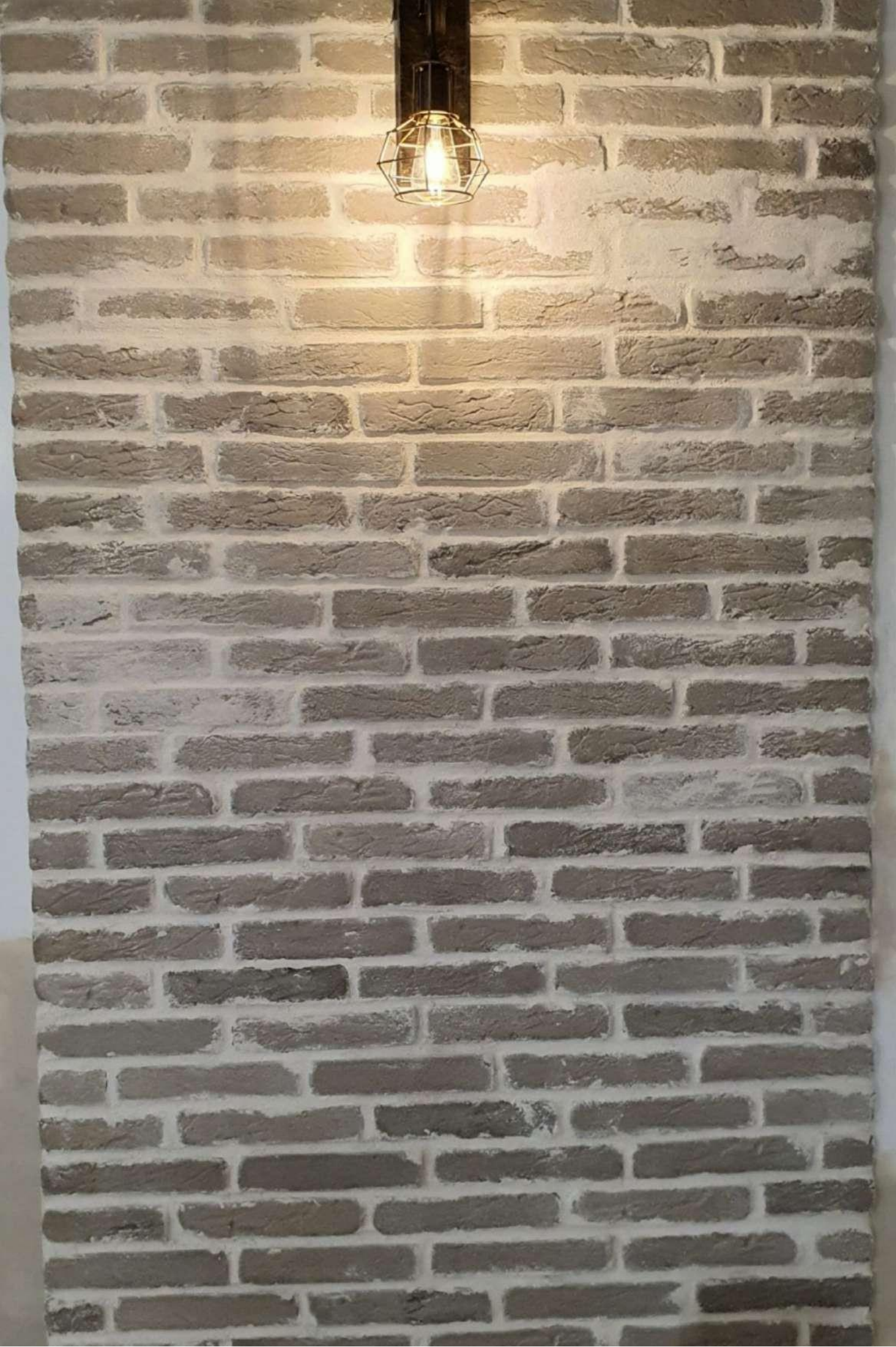


## NEW YORK TERRA BRUCIATA

---

Il fascino del vecchio  
mattone incontra l'eleganza  
moderna...









## NEW YORK BIANCO

---

Stile classico, rivisitato in  
chiave moderna:  
Questa l'essenza di New  
York bianco,











NEW YORK  
STONALIZZATA

---

Colori forti...







## NEW YORK ANTICATA

---

Stupisce...





## NEW YORK FUMÈ

---

Calda e profonda, questi i  
punti di forza di New York  
fumè



SUPERFICIE  
TRATTATA

NEW YORK GRIGIO  
CHIARO

---

Sobria





# NEW YORK BLACK INDUSTRIAL

---

Stile deciso







NEW YORK  
INDUSTRIAL

---



NEW YORK  
NERA/TORTORA

---



NEW YORK  
ROSSO INGLESE

---

# CHIANCA

---

Suddivisa in due  
sezioni:

- H 26cm x L 26cm
- H 26cm x L 33cm

Spessore:

- 1,2cm~2,2cm

Vengono montate  
insieme miste a correre

Peso:

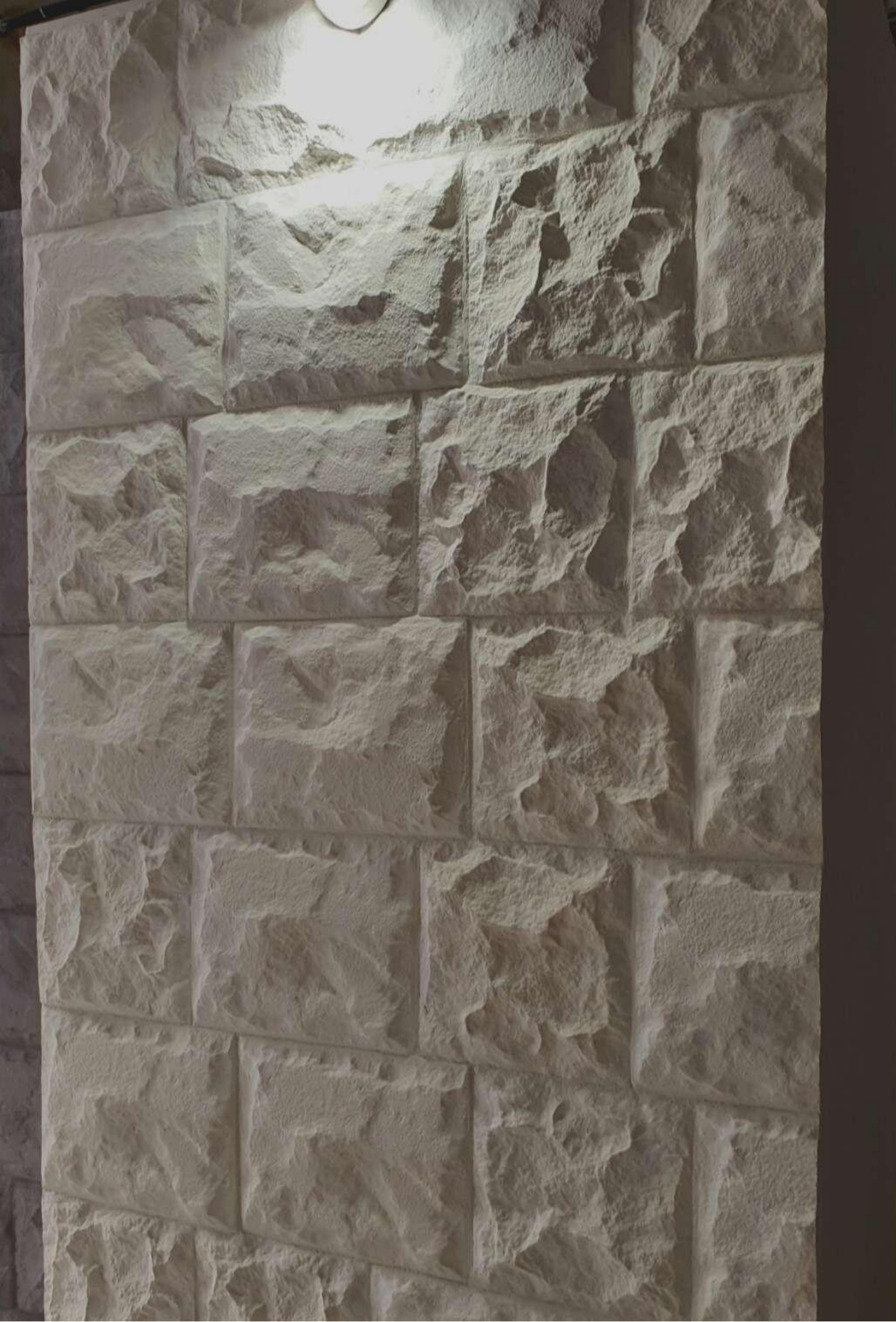
- 35kg/mq circa

## Chianca bianca



## Chianca antica

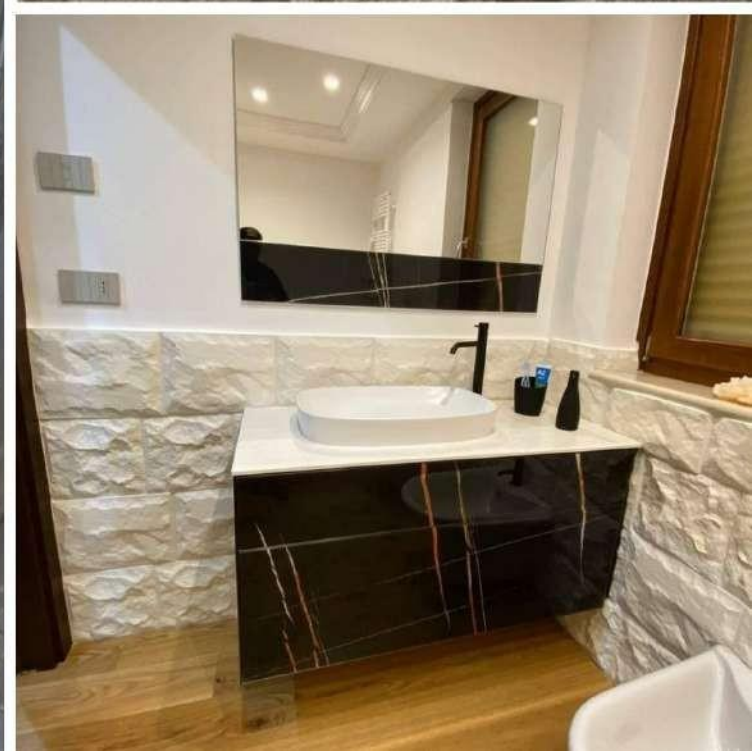
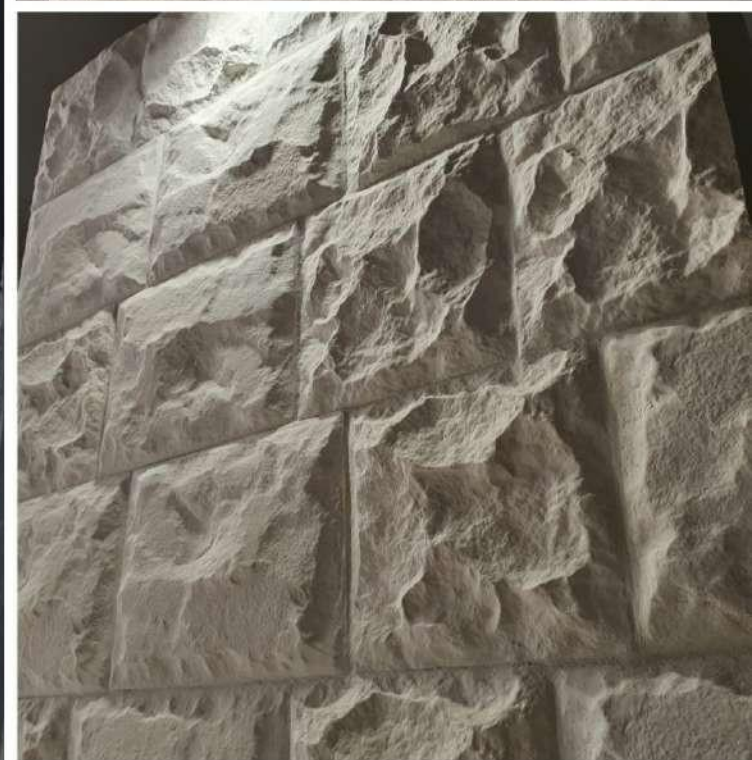


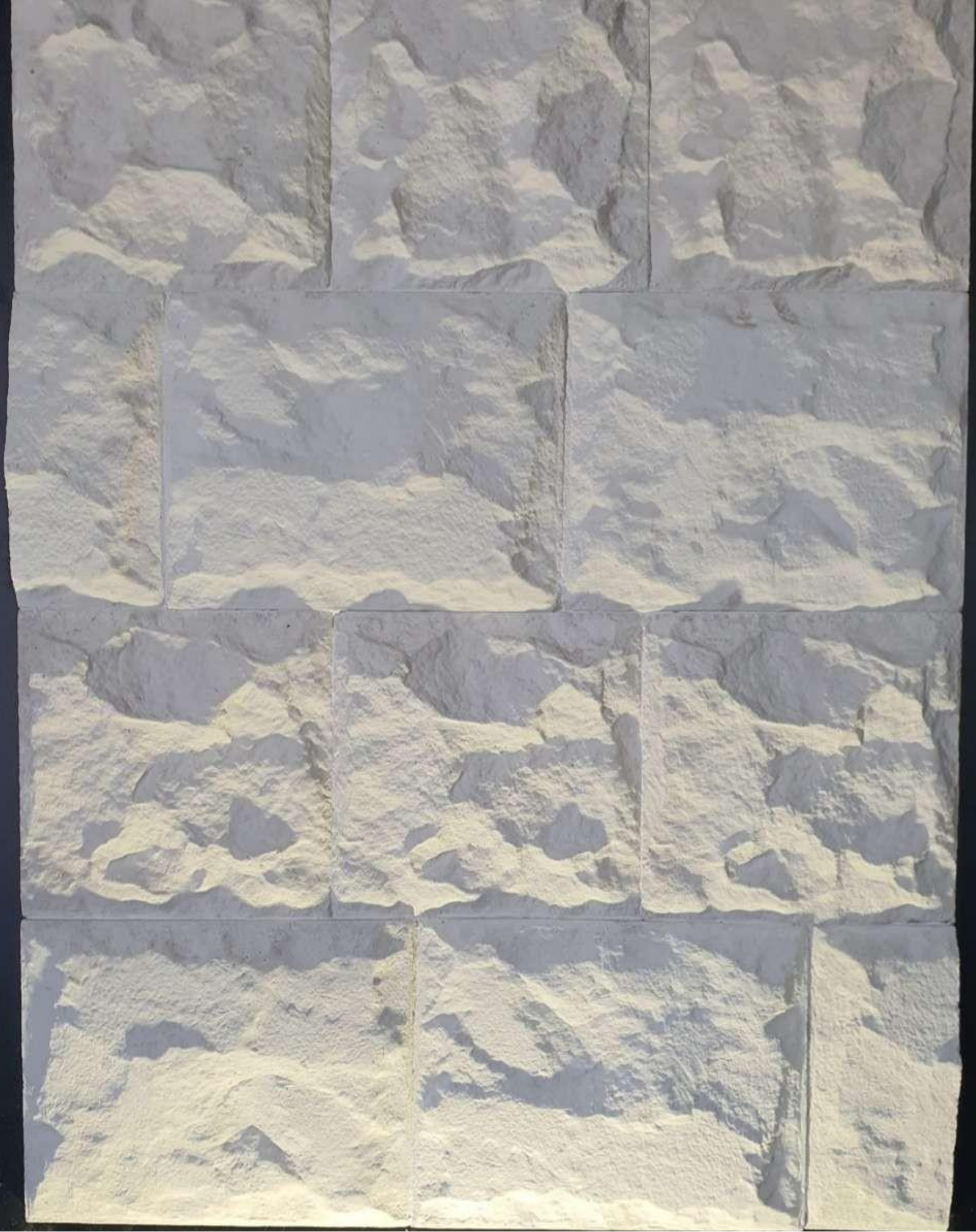


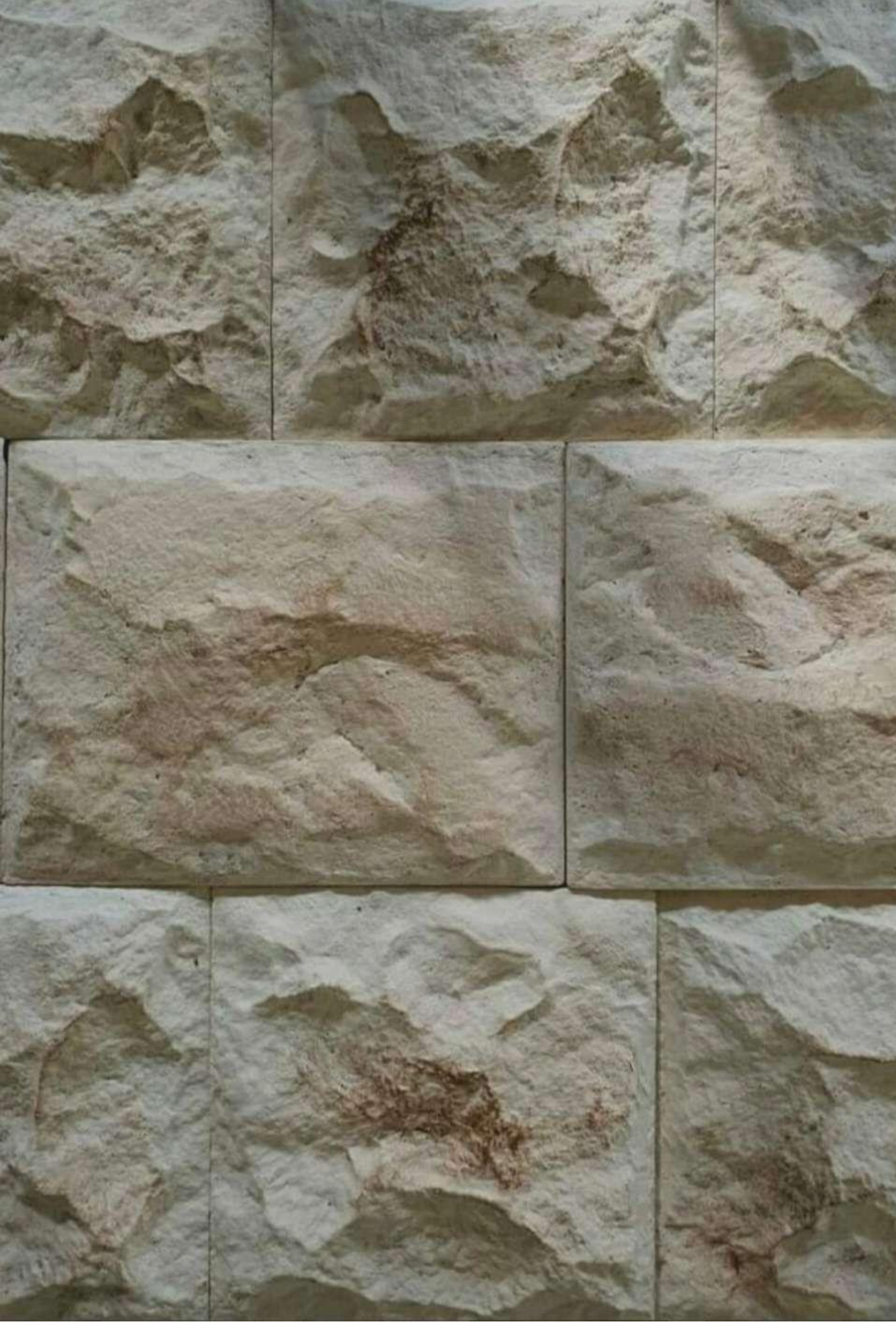
## CHIANCA BIANCA

---

Il fascino delle vecchie  
mura,  
È riportato alla luce da  
Chianca bianca.







## CHIANCA ANTICATA

---

La bellezza delle pietre consumate dal tempo sono racchiuse in Chianca anticata







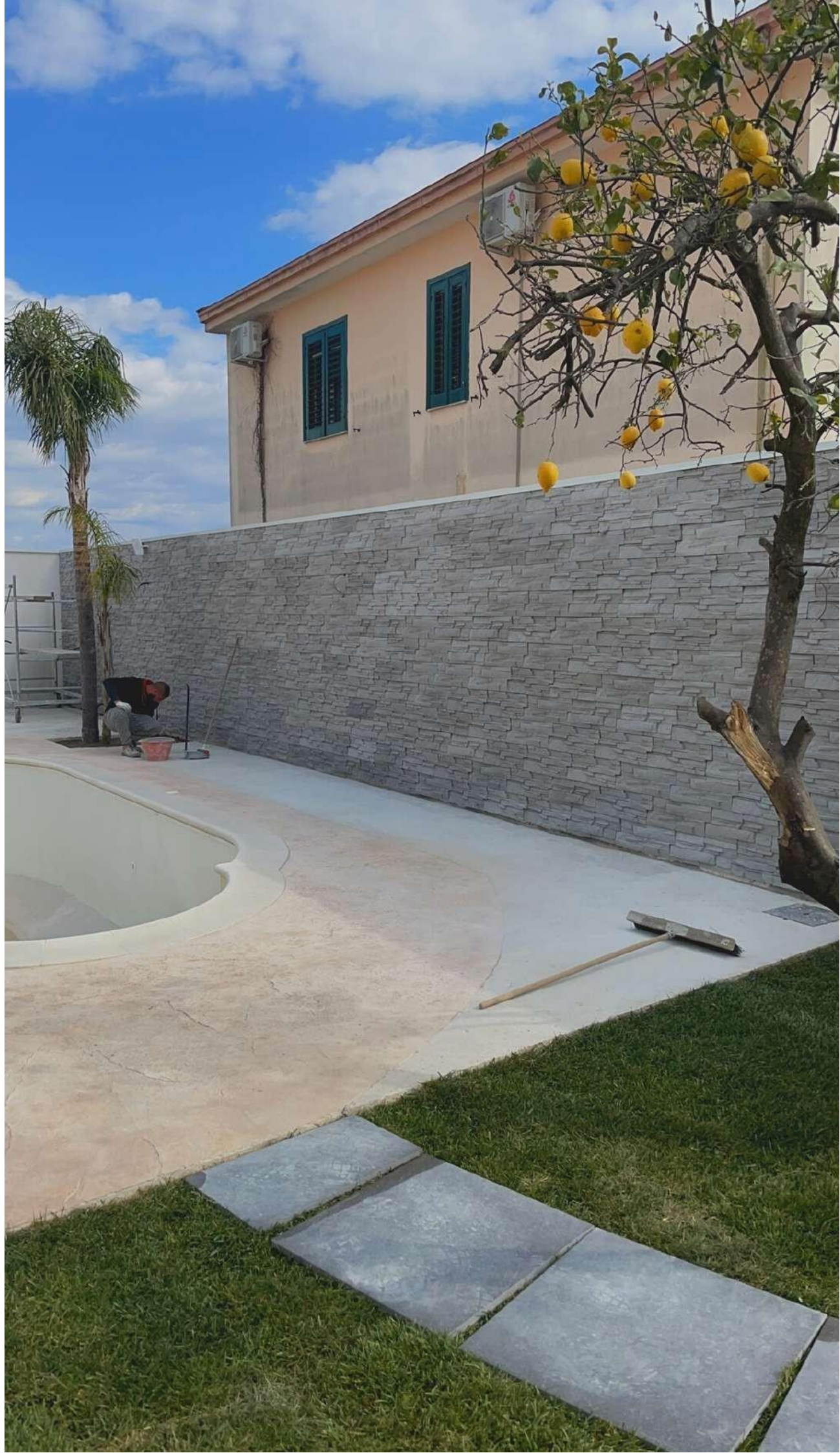
# CONSIGLI SULLA POSA IN OPERA

---

Tutti i nostri rivestimenti possono essere applicati con collanti preconfezionati e devono essere montati su sottofondi regolari, consistenti e puliti, esenti da grassi, oli, vernici o altri residui antiadesivi.

Si consiglia di applicare il collante sia sul sottofondo sia sul retro della piastrella, rasando a filo dei rilievi.

*Anna Caputo*



# CERTIFICAZIONI

